

BEVEZETŐ

Ezzel a kiadványunkkal azokhoz kívánunk szólni, akik a közeljövőben szeretnék vezetői engedélyt szerezni, vagy már el is kezdték a gépjárművezetői tanfolyamot valamelyik autósiskolában. Illetve azokhoz is, akik már rendelkeznek jogosítvánnyal, naponta akár több száz kilométert is levezetnek, mégis a szabályokkal nincsenek teljesen tisztában. Ha a baleseti és a vizsga statisztikákat megnézzük, akkor kiderül, hogy az elsőbbségadás témaköre az, amellyel a legtöbb értelmezési és alkalmazási probléma felmerül. Holott aki nap mint nap vezet, több tucatszor is kerülhet olyan helyzetbe, amelyben az elsőbbségadási szabályok pontos tudása és betartása életüket és értékeket menthet meg. Aki pedig most készül KRESZ vizsgára sokszor érzi azt, hogy hiába gyakorolja az úgynevezett ábrás feladatokat, nem érti azok logikáját, így rendre egyre több hibát vét a megoldásokban

Az elsőbbségadás tanításának többféle módszere alakult ki az elmúlt évtizedekben. Mi most a sorozatcímnek megfelelően szeretnénk a témát a lehető legegyszerűbben feldolgozni, olyan újszerű gondolatsorokat és logikai összefüggéseket felhasználva, amelyek segítségével az elsőbbségadás témaköre kitörölhetetlenül megmarad a fejünkben!



Külön felhívánánk a figyelmét azoknak, akik most készülnek a KRESZ vizsgára, hogy ezen tananyag feldolgozásán kívül forduljanak bátran az oktatójukhoz, kérdezzenek tőlük, kérjék a segítségüket, illetve gyakoroljanak, oldjanak meg sok-sok elsőbbségadáshoz kapcsolódó feladatot! A sikeres vizsgához ezek nélkülözhetetlenek.

Tartalomjegyzék:

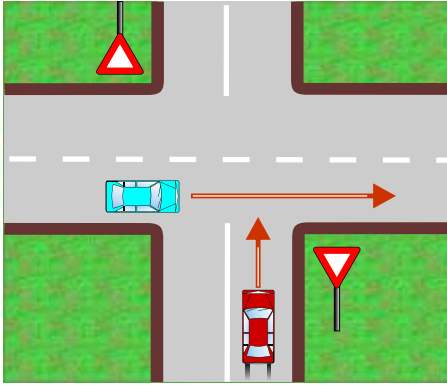
Az elsőbbség fogalma	2.	Útban a kereszteződés felé	9.
Az elsőbbségadás alapelvei	3.	Villamossal kapcsolatos elsőbbségadás	11.
A "kanyarodás" szabálya	4.	A gyalogosok elsőbbsége	12.
A "jobbkéz" szabály	5.	A kereszteződés felismerése	13.
Áthaladási sorrend egyenrangú kereszteződésekben	6.	Elsőbbségadással kapcsolatos további szabályok	14.
Áthaladási sorrend védett kereszteződésekben	7.	Összefoglaló KRESZ-vizsgára készülő tanulóknak	15.
Áthaladási sorrend kanyarodó főútvonalakon	8.		

Az elsőbbség fogalma

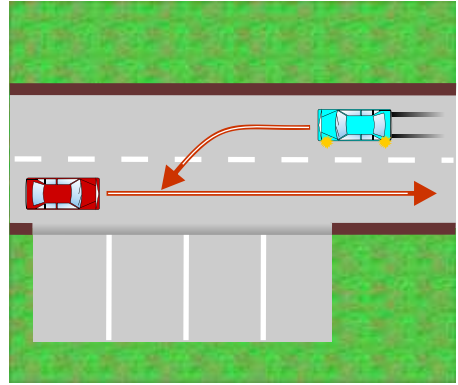
A KRESZ (1/1975. (II. 5.) KPM-BM együttes rendelet) függelékében ezt olvashatjuk:

"Elsőbbség: továbbhaladási jog a közlekedés más résztvevőjével szemben. Azt a járművet, amelynek elsőbbsége van, az elsőbbségadásra kötelezett nem kényszerítheti haladási irányának vagy sebességének hirtelen megváltoztatására. Azt a gyalogost, akinek elsőbbsége van, az elsőbbségre kötelezett nem akadályozhatja és nem zavarhatja áthaladásában."

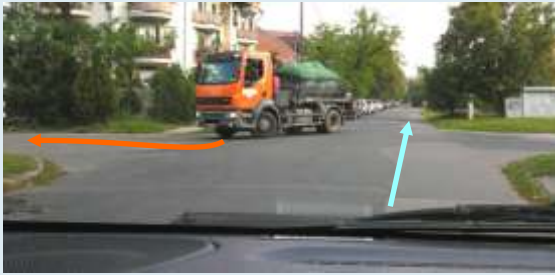
Elsőbbségről, illetve elsőbbségadási kötelezettségről akkor beszélhetünk, ha két jármű szükségszerűen keresztezi egymás útját!



Az ábrán mindkét jármű egyenesen, a kereszteződésen áthaladva kívánja folytatni az útját. A kék járműnek a közúti jelzéseknek megfelelően elsőbbsége lesz.



Az ábrán a kék jármű szeretne a parkolóba bekanyarodni. Kereszteznie kell a piros autót, aki az egyenes haladás miatt elsőbbséget fog élvezni a kékkel szemben.



Ha a járművek nyomvonala nem fonódik egymásba, akkor közöttük nem szükséges elsőbbséget meghatározni. A KRESZ vizsgán ilyen ábra esetén a helyes válasz az lesz, hogy "a két jármű (az Ön kormánykerékkel ábrázolt járműve és a szemből érkező kis ivben jobbra kanyarodó tehergépkocsi) egyszerre folytathatja az útját."

Előzés esetében nem beszélhetünk elsőbbségről, hiszen a szemből érkező járművek nem keresztezhetik szükségszerűen egymás útját. Az előzés szabálya meghatározza, hogy csak a szemből elhaladó jármű után (annak zavarása nélkül) kezdhetjük meg az előttünk közlekedő jármű előzését.



Már a fogalom meghatározásából is kiténik, hogy nem csak jármű és jármű között beszélhetünk elsőbbségről. Mivel az úton közlekedő emberek is keresztezhetik a járművek útját, ezért jármű és gyalogos közötti elsőbbséget is meghatározunk!

A gyalogosok védtelensége miatt az elsőbbséggel rendelkező gyalogos zavartalan továbbhaladását mindig biztosítaniuk kell az érkező járművek vezetőinek!



!!!

A megkülönböztető jelzéseket használó gépjármű részére minden járművel,



minden helyzetben elsőbbséget kell adni, és akadálytalan továbbhaladását - félrehúzódással és a szükséghez képest megállással - lehetővé kell tenni.

Az elsőbbségadás alapelvei

Az elsőbbségadás tanulása során fel kell tudni ismerni azokat a helyzeteket, ahol két vagy több jármű úgynevezett elsőbbségi viszonyba kerül egymással. Ez alapján meg kell tudni határozni a továbbhaladás sorrendjét. Ezen felül - és erre már elsősorban a járművek vezetésekor lesz szükség - el kell sajátítani az elsőbbségadás végrehajtásának legmegfelelőbb módját.

A KRESZ egyik legfontosabb alap gondolata:

"Aki a közúti közlekedésben részt vesz, köteles úgy közlekedni, hogy a személy- és vagyonbiztonságot ne veszélyeztesse."

A fenti gondolat alapján, ha nem határoznánk meg elsőbbséget, a járművek vezetőinek akkor is minden helyzetben mindent meg kellene tenniük egy baleset megakadályozása érdekében. Az elsőbbséggel foglalkozó szabályok így a közlekedést gyorsítják, dinamikusabbá teszik és fokozzák a biztonságot.



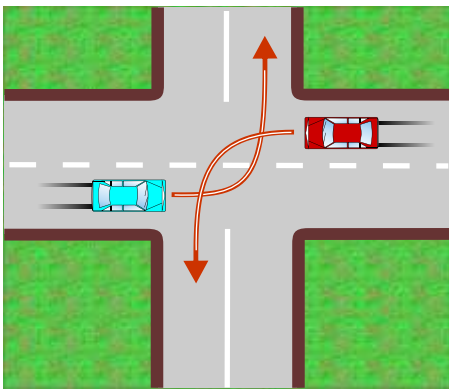
Egy közlekedés iránt érdeklődő egyszer a következő kérdést tette fel:

"Személygépkocsimmal egy áruház parkolójában közlekedtem. Balról egy másik jármű nekem hajtott. Ki felel a baleset bekövetkezéséért?"

Mivel én érkeztem jobbról, úgy gondolom, nem vagyok hibás!"

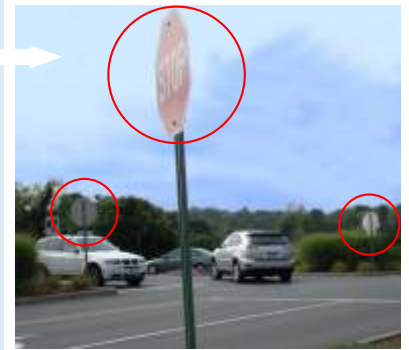
Tény, hogy a jobbkézsabály előnyt biztosít a jobbról érkező járművek számára, de a parkoló nem útkereszteződés. Márpedig a jobbkézsabályt kereszteződésben alkalmazzuk. Ebben a helyzetben a veszélyeztetés tilalma alapján a balesetben résztvevő mindkét vezető hibás lesz. Ebből következik, hogy, ha olyan szituációban találjuk magunkat, amelyben az ismert elsőbbségi szabályok nem alkalmazhatók, érdemes udvariasan átadni a továbbhaladás lehetőségét.

Az USA-ban létezik olyan kereszteződés is, ahol mindegyik sarokra STOP táblát helyeztek el. A járművek a kötelező megállás után vagy érkezési sorrend alapján, vagy előzékenységi elvek szerint közlekednek tovább. Ütközéssel baleset esetén 50-50 %-os felelőséget állapítanak meg.



A magyar KRESZ is megemlíti olyan helyzeteket, amikor az elsőbbségadási szabályokat nem lehet alkalmazni. Ezekben az esetekben az ún. kölcsönös udvariasság elvét kell alkalmazni.

A bal oldali képen közlekedő járművek esetében nem lehet értelmezni a jobb oldalt, hiszen szemből érkeznek. Az egyenes haladás vagy a kis ívű kanyarodás sem lehet mérvadó hiszen az autók balra kanyarodnak. Csak segítőkész együttműködéssel, az ún. kölcsönös udvariassággal tudnak balesetmentesen továbbhaladni.



A haladó járművek közötti elsőbbségadási helyzeteket a következő oldalakon fogjuk ismertetni. Ezeken felül a forgalomba becsatlakozni kívánó jármű az elindulás szabályai alapján szintén elsőbbségadási kötelezettséggel rendelkezik!

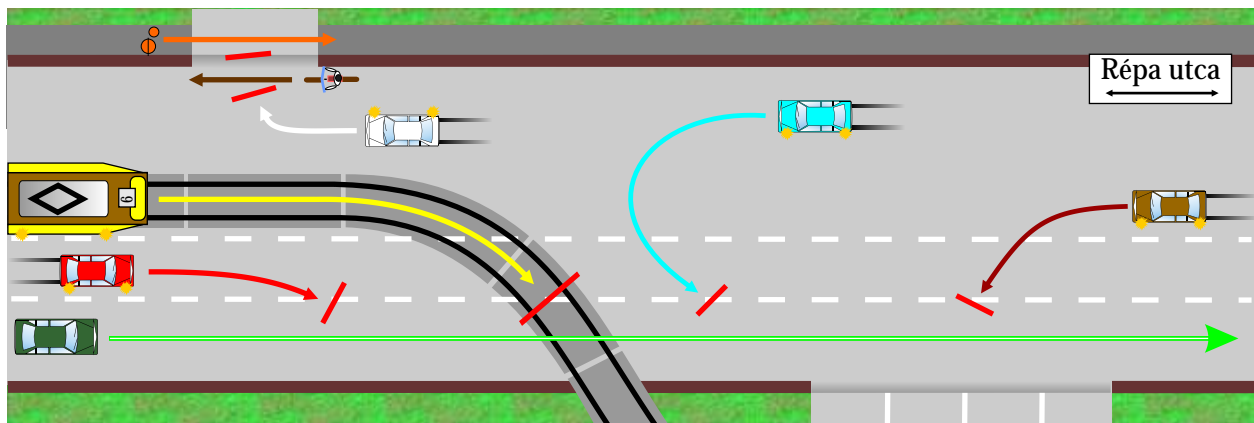


"Az úttest széléről elinduló, a várakozó helyről az úttestre ráhajtó, az út más részéről vagy útnak nem minősülő területéről az úttestre ráhajtó jármű vezetőjének, az úttesten haladó járművek és gyalogosok részére elsőbbséget kell adni."

A "kanyarodás" szabálya

A legvédehetőbb helyzetben az a jármű közlekedik, aki egy útszakaszon egyenesen halad. Amíg nem ér útkereszteződéshez, addig valamennyi járművel szemben, amelyek az útját - nyilvánvalóan irányváltoztatás formájában - keresztezi elsőbbséggel rendelkezik. Ilyenkor még a kanyarodó villamossal szemben is védettséget élvez.

Ezért nevezzük ezt az elsőbbségadási szabályt kanyarodás (avagy az irányváltoztatás) szabályának!



A villamos letér az útról, és így irányváltoztatás közben keresztezi a zöld személyautó útját. Nem várható el a kocsis vezetőjétől, hogy állandó hátránézással figyelje a mögöttes forgalmat. Az egyenesen haladás így előnyt, azaz elsőbbséget jelent számára.

A kék autó vezetője eltévedt, így az úton megfordulni kényszerül. Mivel átlépi az úttest felezővonalát irányt változtat, így a zöld személygépkocsi részére ő is elsőbbséget köteles adni.

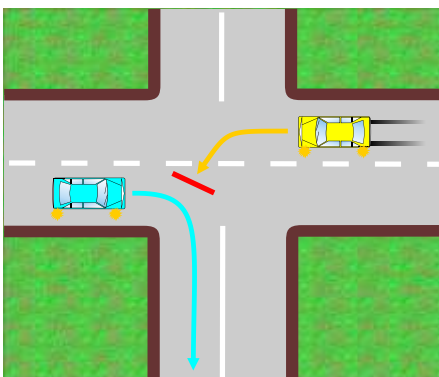
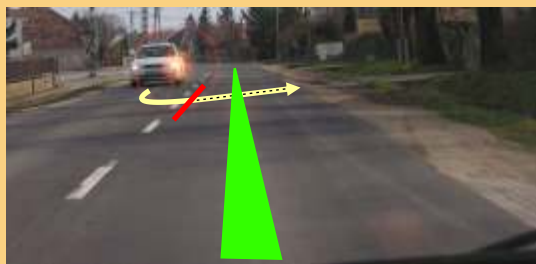
A piros személygépkocsi sávot kíván változtatni. Köteles elsőbbséget adni a másik sávban egyenesen érkező zöld autó számára

A barna jármű balra kíván fordulni az út mellett parkolóhelyre. Ő is a felezővonalat átlépve változtat irányt. Így a zöld részére szintén elsőbbséget fog adni.

Az ábra felső részén látható, hogy a kanyarodás szabálya még az úttest szélén közlekedő kerékpárosnak, sőt az úttest mellett (járdán, útpadkán, leállósávon) közlekedő gyalogosnak is elsőbbséget határoz meg más (irányt változtató) járművel szemben.

Mivel a fenti képen valamennyi jármű és gyalogos a Répa utcában közlekedik ezért:

A kanyarodás szabálya az azonos úton haladó járművek közötti elsőbbségi szabály



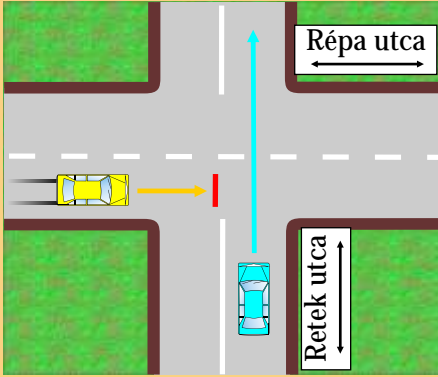
A kanyarodás szabályát alkalmazzuk a kereszteződésekben egymással szemben - tehát szintén azonos úton - közlekedő járművek között is. Az egyenesen (a kereszteződésen át-) haladó járműveknek lesz elsőbbsége, a szemből érkező balra kanyarodó járművekkel szemben. Amennyiben a két jármű közül egyik sem folytatja az útját egyenesen, annak van elsőbbsége, amelyik jobbra kis ívben kanyarodik.

Így a kanyarodás szabálya útkereszteződésben mindig a balra kanyarodó hátrányát jelenti.

Amennyiben az egymás útját keresztező mindkét jármű balra kanyarodik, az előző oldalon már említett kölcsönös udvariasság elvét kell alkalmazni.

A "jobbkez" szabály

A képen látható útkereszteződésben az érkező járművek már nem ugyanazon az úton, hanem az egymást keresztező utakon érkeznek. A kanyarodás szabályát itt már nem tudjuk alkalmazni, hiszen akár mindkét jármű egyenesen is folytathatja az útját.



Az ábrán az egyik jármű a Répa utcából érkezik, a másik a Retek utcából. Ezért:

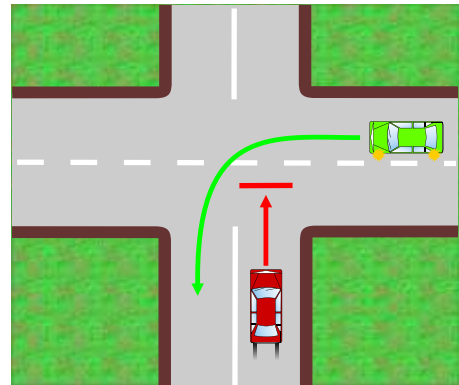
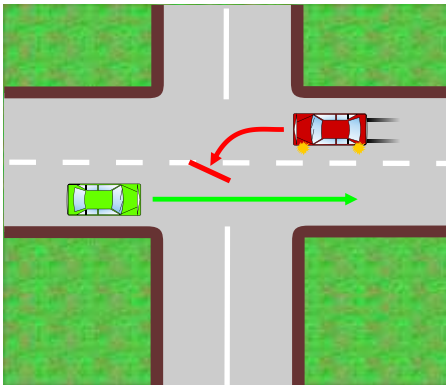
A jobbkez szabály a keresztezõ úton érkező járművek közötti elsőbbségi szabály

A KÉT SZABÁLY ÖSSZEHALONLÍTÁSA:

Kanyarodás szabálya

A szabály neve

Jobbkez szabály



A szabály meghatározása

Az azonos úton haladó járművek közötti elsőbbségi szabály

az egyenesen vagy jobbra kanyarodva továbbhaladó járműé

Minden járműre érvényes szabály

Az elsőbbség

Megjegyzés

A keresztező úton érkező járművek közötti elsőbbségi szabály

a jobbról érkező járműé, továbbhaladási irányától függetlenül

A villamosra nem alkalmazott szabály - 11. oldal

Az elsőbbséget szabályozó táblák a jobbkez szabályt feloldják!

Azokat a kereszteződéseket, ahol a jobbkez szabályt alkalmazzuk egyenrangú kereszteződésekknek hívjuk. Ezekben a kereszteződésekkben két alárendelt út találkozik, így itt nem találunk elsőbbségadásra kötelező jelzéseket.

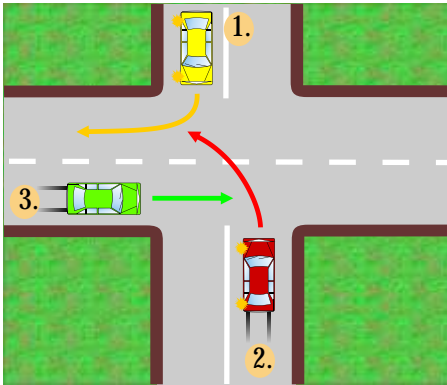


KRESZ vizsgára készülő tanulóknak jó tanács:

Amikor egy kereszteződést bemutató ábrán három vagy négy járművet látunk, akkor feltétlenül célszerű meghatározni, hogy melyik két jármű között van kanyarodás szabály, és melyik kettő között jobbkez szabály.

Áthaladási sorrend egyenrangú kereszteződésekben

Az előző oldalakon megismert szabályok alapján valamennyi kereszteződés áthaladási sorrendje logikusan meghatározható!



Bár a zöld jármű egyenesen halad tovább, ez számára előnyt nem jelent, mivel a jobb keze felől érkező piros autó számára köteles elsőbbséget adni. **jobbkézsabály**

A piros jármű jobb keze felől nem érkezik más, viszont a balra kanyarodása miatt a szemből jobbra kis ívbe forduló sárga részére köteles elsőbbséget adni. **kanyarodás szabálya**

Ugyan a sárga jármű jobb keze felől a zöld érkezik, de mivel kettejük között nincs találkozási pont, ezért elsőbbségadási kötelezettségről nem beszélhetünk.

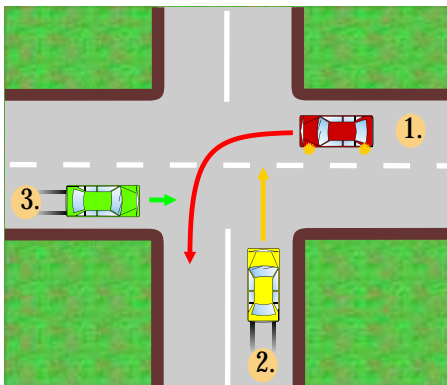
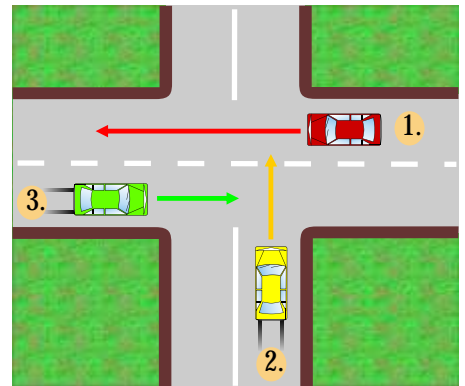
A sorrend: sárga - piros - zöld

Ezen az ábrán nem találunk olyan járművet, amelyik jobbra kanyarodik. Mivel a jobbkézsabály alapján a kereszteződésben jobbról érkező járműnek elsőbbsége van, ezért a piros autó indulhat el elsőnek, hiszen a jobb keze felől nem érkezik másik jármű.

A sorrend: piros - sárga - zöld

Az áthaladási sorrend az egyenrangú kereszteződésekben mindig az óramutató járásával megegyezően történik.

Amennyiben egy negyedik jármű is megérkezne, akkor az egyik jármű továbbhaladását a kölcsönös udvariasság alapján kell biztosítani. Utána az óra mutató járásával megegyező sorrendben haladhatnak tovább, elsőként elindulva azzal a járművel amelyiknek jobb keze felől nincs más.



A képen a tanult szabályok alapján mindegyik jármű hátrányba került. A zöldnek és a sárgának jobb keze felől érkezik egy másik jármű, a piros viszont balra kanyarodik, így a szemből egyenesen haladónak kellene elsőbbséget biztosítania.

Az előző ábránál megemlített logika szerint azonban a sorrend nagyon könnyen meghatározható: **Első az a jármű, amelyiknek a jobb keze felől nem érkezik másik.**

A sorrend: piros - sárga - zöld



A KRESZ vizsgára készülő tanulóknak jó tanács:

- ✱ Egyenrangú kereszteződésben mindig elsőként haladhat tovább az a jármű, amelyik jobbra kanyarodik.
- ✱ Ha (már) nincs jobbra kanyarodó jármű, akkor mindig az az első, akinek jobb keze felől nem érkezik másik jármű.
- ✱ Egyenrangú kereszteződésben a továbbhaladási sorrend mindig az óramutató járásával egyezően történik!

(A fent meghatározottakat ne alkalmazzuk olyan kereszteződésekben ahol megkülönböztető jelzéseit használó jármű, vagy villamos érkezik!)

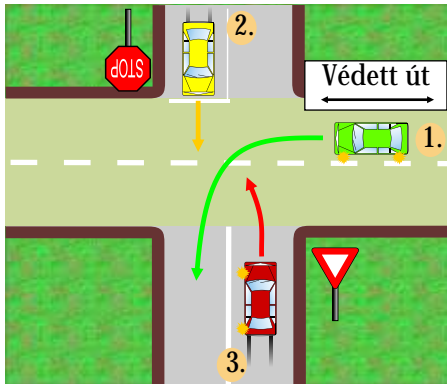
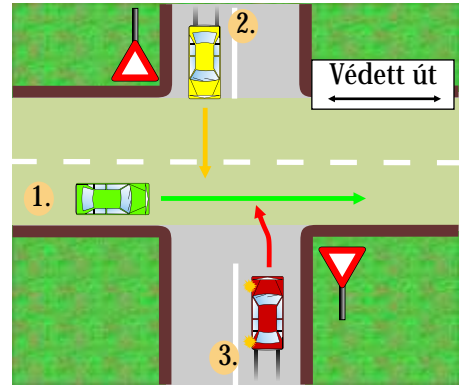


Áthaladási sorrend védett kereszteződésekben

Ha egy kereszteződéshez érve "Elsőbbségadás kötelező" vagy "Állj! Elsőbbségadás kötelező" (STOP) táblát észlelünk, akkor a keresztező út védett út. Ilyen kereszteződésben a jobbról és balról érkező járműveknek egyaránt elsőbbséget kell adni!

Védett kereszteződésben az azonos úton (egymással szembe) érkező járművek között a kanyarodás szabályát alkalmazzuk. Míg a keresztező úton érkezők között az elsőbbséget szabályozó tábláknak megfelelően történik az elsőbbségadási kötelezettség.

A sorrend: zöld - sárga - piros



Az "Elsőbbségadás kötelező" és az "Állj! Elsőbbségadás kötelező" (STOP) táblák között csak az elsőbbségadás végrehajtásának módja között van különbség.

STOP tábla esetén minden esetben érvényes a megállási kötelezettség. Ennek ellenére az ábrán a piros jármű haladhat át utoljára, hiszen a balra kanyarodás miatt hátrányban van a szembe érkezővel szemben.

A sorrend: zöld - sárga - piros



Egyenrangú kereszteződés esetén bármelyik irányból érkeünk mindig ugyanazt a képet látjuk. Védett kereszteződés esetén érkehetünk a védett út felől és az alárendelt út felől is. Az elsőbbségadás táblát az alakja alapján hátulról illetve oldalról is fel lehet ismerni. A bal oldali képen az alárendelt út felől, a jobb oldalin pedig a védett úton érkeünk.



A KRESZ vizsgára készülő tanulóknak jó tanács:

Védett kereszteződést látván először mindig határozzuk meg, hogy melyik a védett út. Az alárendelt útról érkezők csak akkor mehetnek tovább, ha a védett útvonal már üres.

- ✳ Védett kereszteződésben mindig első az a jármű, amelyik a védett útról érkezik és egyenesen vagy jobbra kanyarodva halad tovább.
- ✳ Védett kereszteződés esetén mindig az a jármű az utolsó, aki az alárendelt útról ("Elsőbbségadás kötelező" tábla) felől érkezik és balra kanyarodva halad tovább.

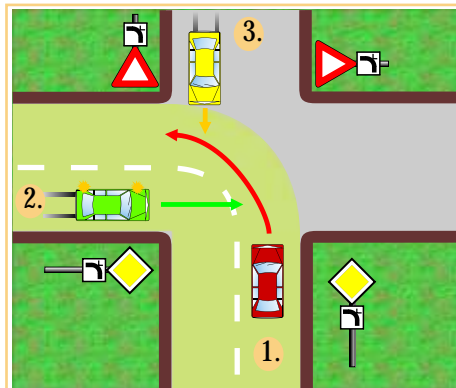
(A fent meghatározottakat ne alkalmazzuk olyan kereszteződésekben ahol megkülönböztető jelzéseit használó jármű érkezik! A villamos azonban a védett kereszteződésekben nem élvez előnyt, így a fentiek alapján fog elsőbbséget adni vagy kapni!)

Áthaladási sorrend kanyarodó főútvonalakon

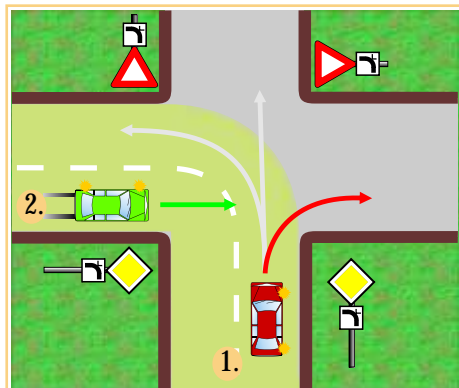
Amikor egy fő vagy védett útvonal egy kereszteződésben elkanyarodik, az áthaladási elsőbbséget egyrészt az elsőbbséget szabályozó táblák határozzák meg. Mivel azonban a főútvonal haladók azonos úton érkeznek, ezért közöttük a kanyarodás szabályánál megismerteket kell alkalmazni.

A kanyarodó főútvonal látszólagos bonyolultságát az okozza, hogy a főút (derék-)szögben folytatódik, így mind a kanyarodást, mind pedig az egyenes haladást nehezebb értelmezni.

Sokan úgy értelmezik ezt a kereszteződést, hogy két főútvonal találkozik egymással, és mivel a két főút egyenrangú, ezért a jobbkéz szabályt kell alkalmazni. Bár a magyarázat nem pontos, az áthaladási sorrend ezen gondolatsor alapján is helyes.



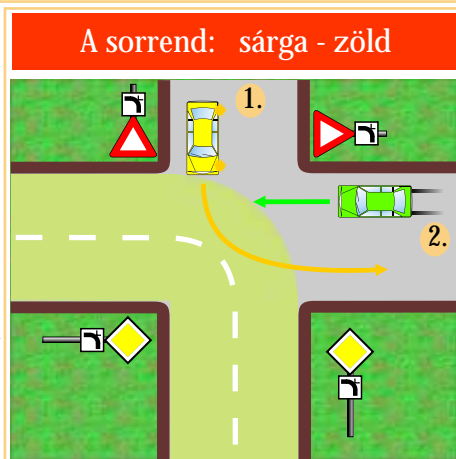
A sorrend: piros - zöld - sárga



A sorrend: piros - zöld

A képen a piros jármű jobbra tér le a főútvonalról. A zöld autó átlépi a főútvonal felezővonalát, így ő balra hajt le arról. A kanyarodás szabálya alapján a jobbra kis ívben kanyarodónak lesz elsőbbsége a balra letérővel szemben!

A piros jármű bármerre folytatja az útját mindenképpen elsőbbséget fog kapni a zöldtől!



A sorrend: sárga - zöld

Az alárendelt utak ("Elsőbbségadás kötelező táblák") felől érkező járművek csak akkor folytathatják az útjukat, ha a kanyarodó főútvonalon már nem érzékelik járműt.

Közöttük az elsőbbségadást - hiszen két mellékútról azaz egyenrangú útról beszélhetünk - a jobbkézszabály fogja szabályozni.

A képen így a jobbról érkező sárga járműnek lesz elsőbbsége, továbbhaladási irányától függetlenül!

A KRESZ vizsgára készülő tanulóknak jó tanács:

- * Kanyarodó főútvonal esetében mindig ezt a táblát kell megkeresni! Hiszen a fenti magyarázatok alapján minden esetben az a jármű lesz az első, amelyik e jelzés felől érkezik!



Mi leszünk az elsők



A tőlünk jobbra eső jármű lesz az első



A tőlünk balra eső jármű lesz az első



A szemből érkező lesz az első

- * A továbbhaladási sorrend ezek után mindig az óramutató járásával egyezően történik!

- * A járművek bármelyik irányban folytatják az útjukat az áthaladási sorrend nem fog megváltozni! Természetesen ha két jármű nyomvonala nem találkozik, akkor nem lesz közöttük elsőbbségi viszony, így egy időben is tovább haladhatnak.



Útban a kereszteződés felé

Ezen az oldalon a kereszteződések megközelítése közben meghatározzuk, hogy kinek lesz elsőbbsége, illetve szükséges-e elsőbbséget adnunk valakinek.

Egyenrangú kereszteződés felé közeledünk



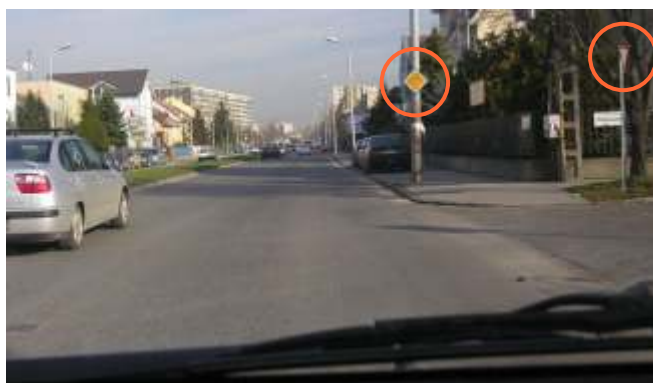
(Egyik sarkon sem látunk elsőbbséget szabályozó táblákat)

- ✱ Ha jobbra kívánunk kanyarodni, akkor más jármű részére nem kell elsőbbséget adni!
- ✱ Ha egyenesen akarunk menni, akkor csak a jobbról érkező jármű számára kell elsőbbséget adni.
- ✱ Ha balra kívánunk kanyarodni és
 - jobbról és (vagy) szemből is érkezik valaki, akkor csak mindkét jármű elhaladása után indulhatunk el
 - csak szemből érkezik valaki, ha egyenesen vagy jobbra megy övé az elsőbbség, ha balra kanyarodik, akkor az udvariasság alapján kell a továbbhaladásról dönteni
 - szemből és balról is érkeznek egyenesen vagy balra tovább hajtó járművek, akkor mi haladhatunk elsőnek!

Védett úton kereszteződés felé közeledünk

- ✱ Ha egyenesen megyünk tovább, vagy jobbra kívánunk kanyarodni, akkor más jármű részére nem kell elsőbbséget adni!
- ✱ Ha balra szeretnénk kanyarodni (természetesen a megfelelő helyre történő besorolás után), akkor a szemből egyenesen vagy jobbra kanyarodva továbbhaladó jármű számára kell elsőbbséget adni.

Ha a szemből érkező is balra kanyarodik, akkor az udvariasság alapján kell a továbbhaladásról dönteni



(Főútvonal jelzést, jobb oldal felől "Elsőbbségadás kötelező" jelzést látunk)

Alárendelt úton kereszteződés felé közeledünk



(Magunk előtt - és szemből háttal - "Elsőbbségadás kötelező" jelzést látunk)

- ✱ Ha egyenesen megyünk, akkor a jobbról és a balról érkező járművek részére kell elsőbbséget adni!
- ✱ Ha jobbra kanyarodunk tovább, akkor a balról érkező járművek részére kell elsőbbséget adni!
(ugyanakkor figyelembe kell venni, hogy az elsőbbségadási kötelezettség az úttest teljes szélességére érvényes, így elsőbbség illeti még a jobbról érkezőt is, ha a nyomvonalunkat valamiért keresztezi.)
- ✱ Ha balra szeretnénk kanyarodni, akkor a jobbról és a balról érkező, valamint a szemből egyenesen vagy jobbra kanyarodva továbbhaladó jármű számára is - azaz minden érkezőnek - elsőbbséget kell adni.

Útban a kereszteződés felé



Kanyarodó főútvonal felé közeledünk

A képeken a számokkal jelöltük meg, hogy egymással találkozó nyomvonalak esetén mi lesz a helyes sorrend

Bármerre megyünk tovább, más jármű részére nem kell elsőbbséget adnunk!

Ha jobbra hajtunk tovább - rajta maradunk a főútvonalon - akkor más jármű részére nem kell elsőbbséget adnunk!

Ha egyenesen vagy balra kanyarodva lehajtunk a főútról, akkor a jobbról érkező számára kell elsőbbséget adnunk!



Ha jobbra kanyarodunk, akkor a szemből érkezőnek - nyomvonal találkozás esetén a jobbról érkezőnek is - kötelesek vagyunk elsőbbséget adni,

Ha egyenesen vagy balra kanyarodva folytatjuk az utunkat, akkor a jobbról és szemből érkezőnek is elsőbbséget kell adnunk!

Bármerre folytatjuk az utunkat, valamennyi érkező jármű részére elsőbbséget kell adnunk!

(Amennyiben csak jobbról érkezik jármű, és jobbra kis ívben kívánunk továbbhaladni, akkor egyszerre is tovább mehetünk)



Villamossal kapcsolatos elsőbbségadás

A KRESZ vizsgára készülve sokan tartanak azokról az ábráktól, amelyeken villamos keresztezi járművünk útját. Gyakran hallani azt a feltett kérdést is, hogy "Ugye a villamosnak mindig elsőbbsége van?" Pontosítsuk ezeket a tévhiteket!

Az elsőbbségadási szabályok alapján a villamos a többi járműhöz hasonlóan elsőbbséget köteles adni:



"Elsőbbségadás kötelező" és "Állj! Elsőbbségadás kötelező" tábla felől érkeve a védett úton érkezők részére



A kanyarodás szabálya alapján balra kanyarodás közben a szemből egyenesen vagy jobbra kanyarodva érkező számára.

A fentiek alapján a villamos a leggyakrabban előforduló elsőbbségi szituációkban ugyanúgy viselkedik mint más jármű. Azonban az egyenrangú keresztezésekben a szabály teljes védeltséget ad a keresztező úton érkező villamos számára.

Kivételek:

- ◆ Egyenrangú kereszteződésben a jobbról és balról érkező villamosnak is elsőbbséget kell adni!

Magyarországon ismereteink szerint nincs olyan egyenrangú kereszteződés, amelyben villamos halad keresztül. (A kép egy manipulált fénykép!)



A KRESZ vizsgára készülő tanulóknak jó tanács:

- ✦ Ha védett kereszteződésben látunk egy érkező villmost, akkor az áthaladási sorrend ugyanaz lesz, mint ha a villamos helyett egy másik jármű pl. egy személygépkocsi közeledne.

További kivételek:

- ◆ Ha villamossal kapcsolatban olyan helyzetbe kerülünk amikor csak a kölcsönös udvariasság alapján lehet továbbhaladni, akkor a villamosnak kötelesek vagyunk elsőbbséget adni! (Pl. szemből érkezőnél közös balra kanyarodás esetén, azonos irányból érkezőnél közös jobbra vagy balra kanyarodás esetén.)
- ◆ A villamosnak útszűkületbe behaladáskor akkor is elsőbbsége van más járművekkel szemben, ha maga is irányt változtat

- ◆ A körforgalmat keresztező villamosnak elsőbbsége van a körforgalomban haladókkal szemben. (Miskolcon és Szegeden találkozhatunk ilyen helyzettel!)



A gyalogosok elsőbbsége

A gyalogosok a közúti közlekedés legvédtelenebb szereplői. Ugyanakkor szükségszerűen át kell kelniük azon az úttesten ahol a járművek közlekednek.

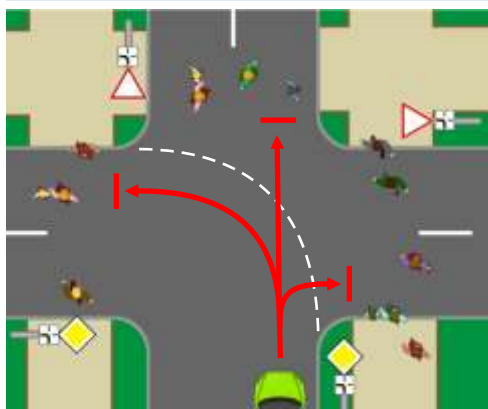
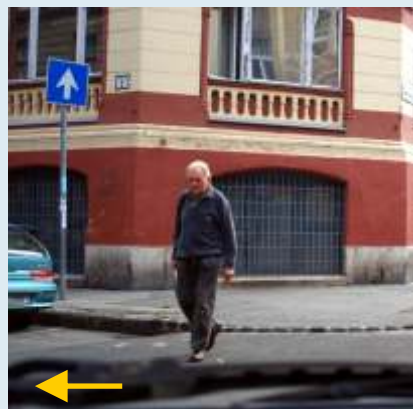
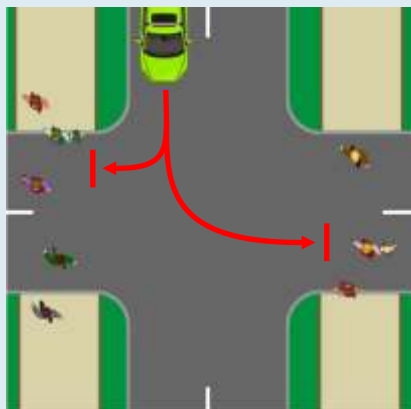
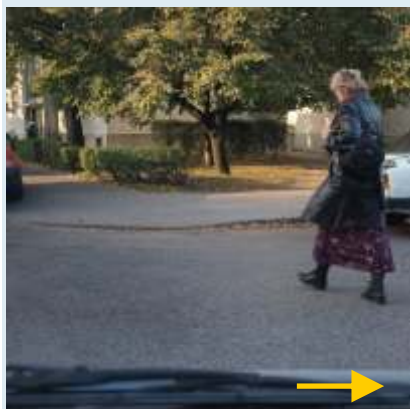
A KRESZ alapszabályainak megfelelően a járművezetők kötelesek az úton átkelő gyalogosok épségére vigyázni, ugyanakkor a gyalogosok kötelezettsége, hogy az úttestre csak megfelelő óvatossággal (azaz meggyőződve az áthaladás veszélytelenségéről) léphetnek le. Ebből következik, hogy a gyalogosoknak a járművekkel szemben általában nincs elsőbbségük. (Még akkor sem, ha már leléptek az úttestre!)



A gyalogosok védelme érdekében leggyakrabban a sűrű forgalommal rendelkező utakon zebrát, azaz kijelölt gyalogos-átkelőhelyeket létesítenek.

A kijelölt gyalogos-átkelőhelyen a gyalogosoknak elsőbbsége van a járművekkel szemben, így a járművezetőknek az átkelni kívánó gyalogosok számára biztosítani kell a zavartalan áthaladást.

Útkereszteződésnél a kanyarodó járművel (kijelölt gyalogos-átkelőhely hiányában is) elsőbbséget kell adni a gyalogosnak, amennyiben azon az úttesten halad át, amelyre a jármű bekanyarodik.



Amikor a járművezető az útkereszteződésben elkanyarodó főútvonal vonalvezetését követi, az elsőbbséget meg kell adni az úttesten áthaladó gyalogosok részére, annak ellenére, hogy a főútvonalat nem hagyta el.



KRESZ vizsgára készülő tanulóknak jó tanács:

A gyalogosok elsőbbséggel rendelkeznek kijelölt gyalogos-átkelőhelyen, kanyarodó vagy irányt változtatató járművekkel szemben (lásd a bal oldali ábrát), valamint a járdán, amikor a járművek azon pl. parkolóhelyre beállítás közben áthajtanak.

Az úttesten átkelő gyalogosoknak máshol nincs elsőbbsége!

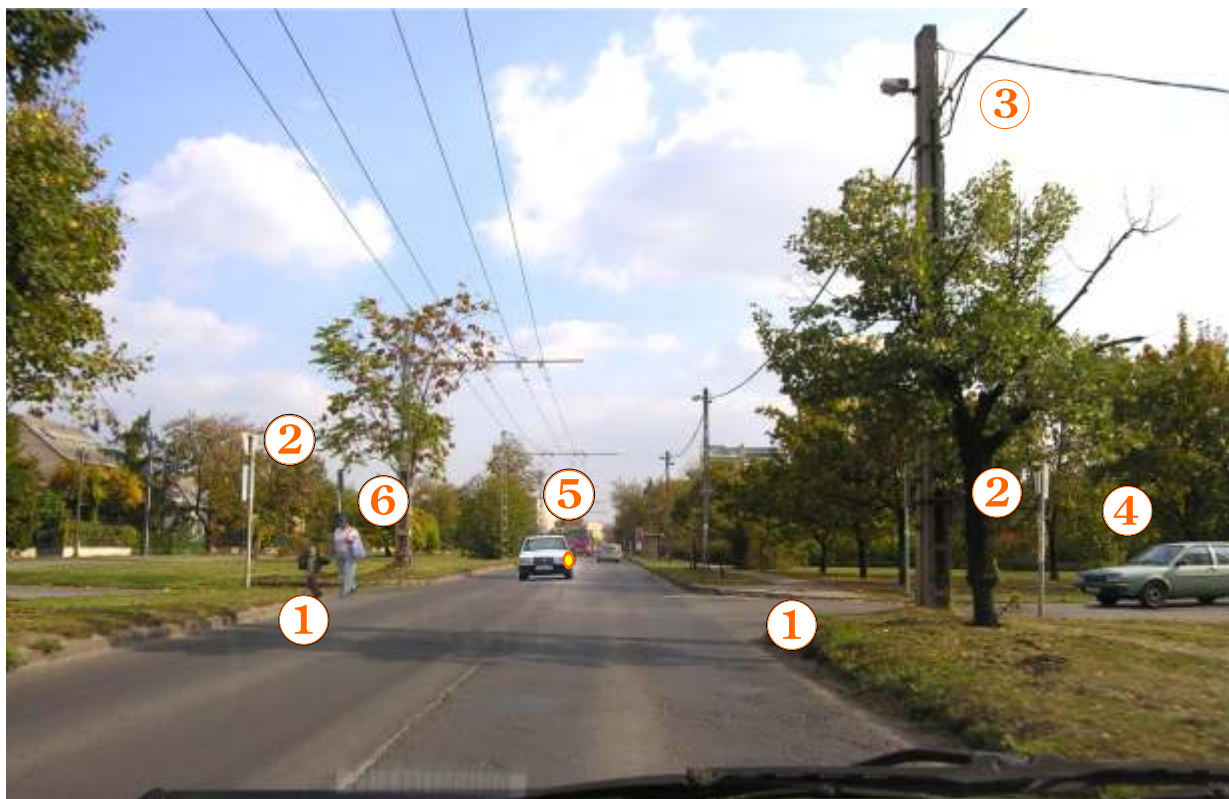
Tehát nincs a villamos megállóhely és a járdasziget között, nincs a lakó pihenő övezet úttestjén, vagy a gyalogosok illetve gyermekek közlekedésére figyelmeztető veszélyt jelző táblák után sem!



De a gyalogosok biztonságának a megóvására fokozottan ügyelni kell!

A kereszteződés felismerése

Az útkereszteződéseket az alábbi jelekből már jó előre fel lehet ismerni:



- ① a járdaszegély megszűnéséből
- ② közúti jelzőtáblák elhelyezéséből
- ③ keresztező villanyvezetésekből
- ④ merőlegesen érkező járművekből
- ⑤ szemből érkező, irányt jelző járművekből
- ⑥ az úttesten áthaladó gyalogosokból stb.

Az útkereszteződéshez kapcsolódó leggyakoribb jelzőtáblák:

Ha a következő közúti jelzőtáblákat látjuk, akkor joggal feltételezhetjük, hogy egy útkereszteződéssel fogunk találkozni:



Kereszteződés előtt elhelyezett jelzőtáblák



Kereszteződés után elhelyezett jelzőtáblák

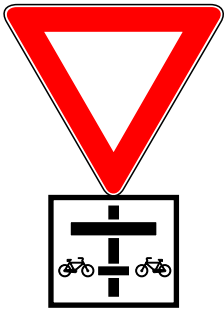
Elsőbbségadással kapcsolatos további szabályok

Szilárd burkolatú út és földút találkozásban érkezési iránytól függetlenül a szilárd burkolatú úton érkezőknek van elsőbbségük! (mintha a szilárd burkolatú út egy védett út lenne, a földút pedig egy alárendelt)



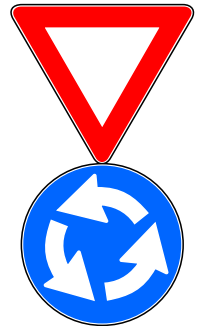
Jó tanács:

Földútnak már nem minősül az út, ha a kereszteződés előtt 50 méternél hosszabb szakaszon szilárd burkolattal látták el, vagy ha esetleg e távolságon belül a szilárd burkolatú szakaszon másik kereszteződés is található.



Ha az „Elsőbbségadás kötelező” kiegészítő táblán a kerékpár közlekedésre utaló jelzés van, abban az esetben az úttest kerékpár közlekedés céljára burkolati jellel kijelölt részén áthaladó kerékpáros részére elsőbbséget kell adni.

A körforgalom tábla, csak az „ÁLLJ! Elsőbbségadás kötelező” vagy az „Elsőbbségadás kötelező” jelzőtáblával együttesen kerül kihelyezésre. A körforgalomban haladó járműveknek tehát elsőbbségük van a körforgalomba behaladó járművekkel szemben.



„A szembejövő forgalom elsőbbsége”; a tábla azt jelzi, hogy az útszűkületben elsőbbséget kell adni a szembe jövő jármű részére;



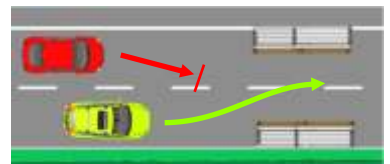
„Elsőbbség a szembejövő forgalommal szemben” a tábla azt jelzi, hogy az útszűkületben a járműnek elsőbbsége van a szembejövő járművel szemben.

Hasznos tanácsok az elsőbbségadás végrehajtásával kapcsolatban



Az elsőbbséggel rendelkező jármű vezetője az elsőbbségéről lemondhat. Az elsőbbségről való lemondás mindig csak két jármű vezetője között jöhet létre. Az elsőbbségről való lemondás nem vonható vissza.

Párhuzamos közlekedésre alkalmas úton, ha a sávok megszűnése esetén mindkét jármű csak irányváltoztatással tud továbbhaladni, annak a járműnek van elsőbbsége, amelyik addig a jobbra eső forgalmi sávban haladt.



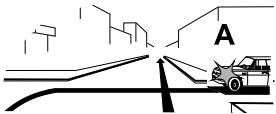


Minden járművel elsőbbséget kell adni a megkülönböztető jelzéseit együttesen használó gépjármű részére! A figyelmeztető jelzést használó járműnek azonban a többi járművel szemben külön elsőbbsége nincs.



Összefoglaló KRESZ-vizsgára készülő tanulóknak

A KRESZ-vizsgán úgynevezett ábrás kérdések formájában jó néhány kereszteződéshez kötődő feladatot kell megoldani. Ráadásul ezek a kérdések 3 pontot érnek, így ezek helyes megoldása a sikeres vizsga egyik fontos előfeltétele. Ezen felül azok, akik a kereszteződésekben már az elméleti oktatás során helyesen felismerik és megoldják az elsőbbségi szabályokat, azok a gyakorlati képzésben is sokkal ügyesebben fogják felismerni és alkalmazni ezeket a helyzeteket.

Amikor egy útkereszteződést pillantunk meg a feladatok között, először a kereszteződés fajtáját kell megállapítani! (Figyeljünk arra, hogy soha ne vonja el a figyelmünket a kérdés, a válaszok, vagy az érkező járművek sokasága.) Ezután próbáljuk meghatározni az áthaladási sorrendet, majd ezt követően olvassuk csak el a kérdést, amely sok esetben egyszerűbb, mint a sorrend. Pl. Melyik jármű haladhat át elsőként? Kell-e elsőbbséget adnia? stb.

Egyenrangú kereszteződés	Védett kereszteződés	Kanyarodó főútvonal
		
<p>Vigyázzunk, mert a kereszteződésekben nem csak hagyományos járművek lehetnek! Változik az áthaladási sorrend, ha az alábbi közlekedési szereplőkkel találkozunk:</p>		
<p>Megkülönböztető jelzéseit használó gépjármű</p> <p>Mindig elsőként halad tovább</p>	<p>Villamos</p> <p>Egyenrangú kereszteződésben és kölcsönös azonos irányú kanyarodás közben az általánostól eltérő szabályokat alkalmazunk! lásd a 11. oldalon</p>	<p>Gyalogos</p> <p>Zebrán valamint kanyarodó járművel szemben és kanyarodó főútvonal elhagyása közben mindig elsőbbséget élveznek! lásd a 12. oldalon</p>

Áthaladási sorrend egyenrangú kereszteződésben:



- * Egyenrangú kereszteződésben mindig elsőként haladhat tovább az a jármű, amelyik jobbra kanyarodik.
- * Ha (már) nincs jobbra kanyarodó jármű, akkor mindig az az első, akinek jobb keze felől nem érkezik másik jármű.
- * Egyenrangú kereszteződésben a továbbhaladási sorrend mindig az óramutató járásával egyezően történik!

Áthaladási sorrend védett kereszteződésben:



- * Védett kereszteződésben mindig első az a jármű, amelyik a védett útról érkezik és egyenesen vagy jobbra kanyarodva halad tovább.
- * Védett kereszteződés esetén mindig az a jármű az utolsó, aki az alárendelt útról ("Elsőbbségadás kötelező tábla" felől) érkezik és balra kanyarodva halad tovább. (Itt ne használjuk az óramutató szabályt!)

Áthaladási sorrend kanyarodó főútvonalon:



- * Kanyarodó főútvonal esetében mindig ezt a táblát kell megkeresni! Minden esetben az a jármű lesz az első, amelyik e jelzés (balra kanyarodó főútvonal) felől érkezik!
- * A továbbhaladási sorrend mindig az óramutató járásával egyezően történik!
- * A járművek bármelyik irányban folytatják az útjukat az áthaladási sorrend nem fog megváltozni!



